

Ota City Navigation



Vol.46 | 2025.01



Mangyaring gamitin ang Multilingual Consultation Desk



Maaari kayong kumonsulta tungkol sa inyong mga problema sa pamumuhay sa iba't ibang wika. Bukod dito, nagsasalin kami ng mga dokumentong isusumite sa Ota City Office nang may bayad.

Oras na bukas ang desk: Weekdays 10:00 am – 5:00 pm

Wika	Lunes	Martes	Miyerkules	Huwebes	Biyernes
Ingles	○	○	○		○
Intsik	○	○		○	○
Tagalog	○				○
Nepali	○		○		
Vietnamese				○	

*May iba pang wika maliban sa nakasaad sa itaas na maaari naming tugunan. Mangyaring kumonsulta nang maaga.

- ① Pangkalahatang konsultasyon (libre; hindi kailangan ng reserbasyon)
- ② Dalubhasang konsultasyon kasama ng abogado (libre; kailangan ng reserbasyon)
- ③ Pagsasalin ng mga dokumento
Isasalin sa wikang Hapon ang mga dokumentong isusumite sa Ota City Office.

■ **Oras ng konsultasyon** Ika-1 at ika-3 Linggo 1:00 pm – 5:00 pm
*Hindi namin maaaring isalin ang mga dokumentong isusumite sa embassy o Immigration Services Bureau. Hindi rin kami nagsasalin sa isang araw lang.

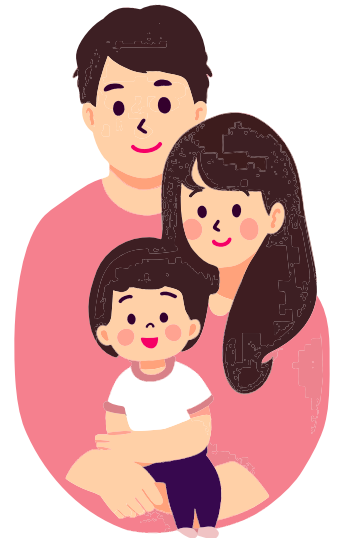
■ **Bayad** 500 yen kada isang dokumento

- 📍 Ota International Exchange Center (Minto Ota) 2F, 4-16-8 Kamata, Ota-ku
- 📞 Multilingual Consultation Desk, Global City Ota Cooperation Association
☎ 03-6424-4924 FAX 03-6424-4926
E-mail soudan.tagengo@ota-goca.or.jp



■ Tungkol sa paggamit ng mga childminder mula sa Abril 2025

Ang childminder ay isang sistemang tumatanggap at nagbibigay ng pangangalaga sa mga anak hanggang sa 2 taong gulang para sa mga taong nagtatrabaho at iba pa. Mula Abril 1, 2025, tatanggap ng aplikasyon mula sa mga taong nais gumamit nito. Para sa mga detalye, mangyaring makipag-ugnayan.



- 🕒 Mula Pebrero 25 (Martes) hanggang Marso 7 (Biyernes), 2025
- 📍 **Lugar ng pangangalaga:** Childminder nursery room sa loob ng Ota City Mga 10 lugar
- 💰 23,000 yen kada buwan (hanggang 8 oras kada araw)
*Mayroon ding sistema ng suporta.
- 👤 Nag-iiba depende sa childminder.
- 📄 Para sa mga detalye, mangyaring tingnan ang website.
- 📞 Nursery Staff Guidance Section, Nursery Services Division
(Counter No. 21, 3F Ota City Office, 5-13-14 Kamata, Ota-ku)
☎ 03-5744-1643 FAX 03-5744-1715



■ Impormasyon sa Foreign-language Human Rights Hotline

Kung tinanggihan sa trabaho o pagtira sa apartment dahil sa pagiging dayuhan o nakaranas ng iba pang hindi makatuwirang diskriminasyon, mangyaring gamitin ang "Foreign-language Human Rights Hotline" na ipinapatupad ng Ministry of Justice. Available sa Ingles, Intsik, Koreano, Filipino, Portuges, Vietnamese, Nepali, Espanyol, Indonesian, at Thai.

- 🕒 Lunes - Biyernes 9:00 am – 5:00 pm (maliban sa mga pista opisyal at New Year Holidays)
- 📞 Libre
- 📄 Tumawag sa patutunguhan ng aplikasyon
- 📞 Foreign-language Human Rights Hotline (navi dial)
☎ 0570-090911
- 📞 Human Rights and Gender Equality Promotion Division
☎ 03-5744-1148 FAX 03-5744-1556
E-mail jindanjo@city.ota.tokyo.jp

■ Job Information Website "OSHIGOTO Navi OTA"

Isa itong job website para sa mga taong nais magtrabaho sa Ota City. Makikita rito ang mga impormasyon tungkol sa pangkalahatang job information ng mga kumpanya at pati na rin ang mga impormasyon tungkol sa part-time job. Mahusay ang search function at maaaring maghanap ng mga trabaho na nakakatugon sa mga kondisyon.

- 📞 Libre
- 📄 Mangyaring tingnan ang website
- 📞 Human Resources Support Section, Manufacturing Industry Support Department, Ota City Industrial Promotion Organization
☎ 03-3733-6109 FAX 03-3733-6459
E-mail navi@pio-ota.jp



“Masayang Pagbabasa ng Maraming Wikang Hapon at Ingles” Workshop

Ito ay isang workshop para sa mga non-native sa wikang Hapon upang makapagbasa sila ng maraming libro na nakasulat sa “simpleng wikang Hapon”, at para sa mga non-native sa wikang Ingles upang makapagbasa sila ng maraming libro sa “wikang Ingles”. Ang level ng mga libro ay nahahati mula beginner hanggang advanced. Maari ninyong ma-enjoy ang pag-aaral ng mga kaugalian, kultura ng Japan, at iba pa. Mayroon ding exchange meeting sa pagitan ng mga kalahok pagkatapos ng workshop.

- 🕒 Pebrero 9, 2025 (Linggo) 2:00 pm – 4:00 pm
- 📍 Omori-Minami Library 2F Multipurpose room (1-17-7 Omori-Minami, Ota-ku)
- 👛 Libre
- 👤 10 katao para sa pagbabasa ng maraming wikang Hapon at 10 katao para sa pagbabasa ng maraming wikang Ingles (kailangan ng reserbasyon)
- 📄 Personal na pumunta o tumawag
- 📞 Omori-Minami Library
☎ 03-3744-8411
FAX 03-3744-8421



©Ota City

Ika-15 Gurutto ng 5 Town Assembly! Minemachi Quiz Rally

Ito ay isang quiz rally kung saan ang mga lalahok ay maglalakad o magbibisikleta sa paligid ng bawat spot sa 5 town assembly sa Minemachi area at sasagutin ang mga quiz at keyword problems na may kaugnayan sa rehiyon, na naka-istasyon sa mga spot. May premyong ipamamahagi sa Minemachi Branch Office para sa mga nasagutan nang tama ang lahat ng quiz.

- 🕒 Pebrero 10 (Lunes) – 16 (Linggo), 2025
- 📍 Bawat spot sa 5 town assembly sa Minemachi area at Minemachi Branch Office
- 👛 Libre
- 👤 Walang limitasyon
- 📄 Hindi kailangan ng paunang aplikasyon.
- 📞 Minemachi Branch Office (7-1 Den-enchofu-Honcho, Ota-ku)
☎ 03-3722-3111 FAX 03-3721-1493
E-mail minemati@city.ota.tokyo.jp



©Ota City

■Lecture sa Wikang Hapon “Basahin ang mga Handout mula sa Paaralan”

Nilalayan ng lecture sa wikang Hapon na ito na matutong bumasa ng mga handout (papel kung saan nakasulat ang mga kaganapan sa paaralan at mga mahalagang paunawa para sa mga magulang) na ipinamamahagi sa mga elementary school at junior high school. Pag-aaralan ang paraan ng pagbabasa at mga espesyal na salitang ginagamit sa paaralan.

■Para kanino:

- Dayuhang magulang na may anak na planong pumasok o kasalukuyang pumapasok sa mga elementary school o junior high school sa Ota City
- Taong nakakabasa at nakakasulat ng hiragana at katakana, at may kaunting kakayahan sa pakikipag-usap sa wikang Hapon
- *Mayroong childcare. Mga bata mula sa edad na 1 at kalahating taon hanggang sa edad bago pumasok sa elementary school; Naunang 3 katao (kailangan ng aplikasyon)



2025

①Enero 20 ②Enero 27 ③Pebrero 3 ④Pebrero 10

⑤Pebrero 17

(tuwing Lunes, 5 beses sa kabuuan)

Oras: 10:00 am – 12:00 pm



Ota International Exchange Center (Minto Ota)

(2F, 4-16-8 Kamata, Ota-ku)



Libre



15 katao (first come, first served)



Mangyaring mag-apply mula sa website.



Global City Ota Cooperation Association

☎ 03-6410-7981 FAX 03-6410-7982

E-mail mail@ota-goca.or.jp



Ang papel ng impormasyon na ito ay inilalathala ng 8 beses sa isang taon. Ipinamamahagi ito sa mga pasilidad sa Ota City tulad ng mga library, children's center, at city branch offices, at sa mga istasyon sa loob ng Ota City tulad ng JR Kamata, Omori, at Keikyū Zoshiki.

Inilathala Ota City Internationalization and Multiculturalism Promotion Division

Address 〒144-0052 Ika-2 palapag ng 4-16-8 Kamata, Ota-ku

Sa loob ng Ota International Exchange Center (Minto Ota)

☎ 03-5744-1227 FAX 03-5744-1323

▼ Impormasyon para sa mga dayuhan (131 wika ang sinusuportahan)



▼ Multilingual Consultation Desk



Possibleng makita ang back issue ▶

